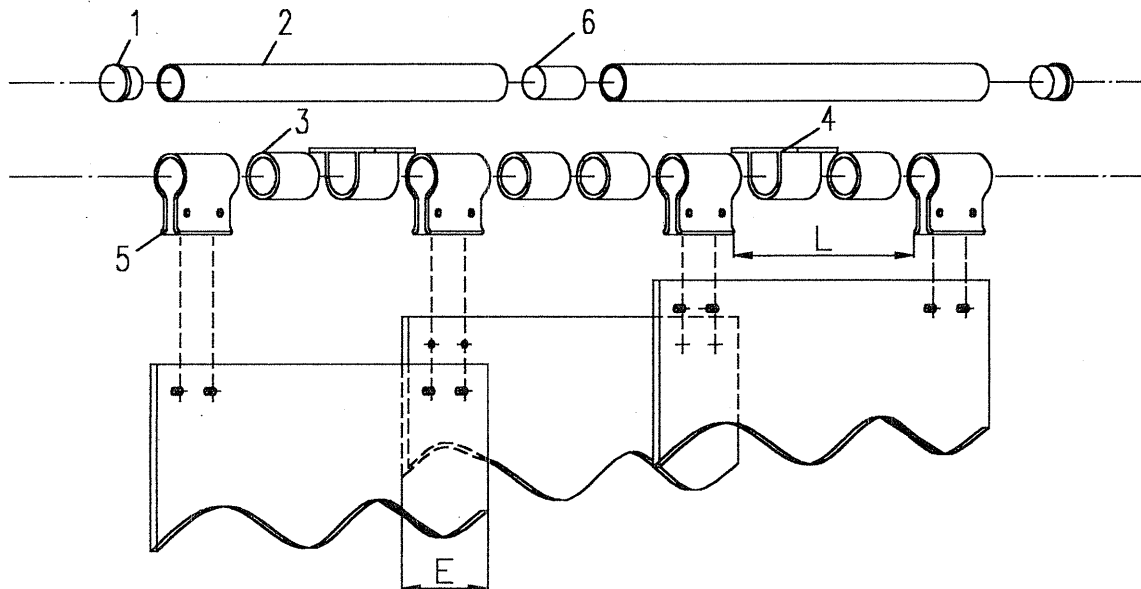


# Einbauanleitung für PVC-Streifenvorhänge



## 1. Angelieferte Teile mit Packliste vergleichen

## 2. Montage:

Trägerrohre (2) mittels Verbindungsstück (6) fest zusammenschrauben (Nur erforderlich bei Vorhangsbreiten größer 6 m).

Ein Rohrende mit Stopfen (1) verschließen und vormontierte Haltemanschetten (5) Kunststoffrohre (3) und Befestigungsschellen (4) nach Skizze auf das Trägerrohr aufschieben. Hierbei die Kunststoffrohre (bzw. Kunststoffrohr + Befestigungsschelle) so kombinieren, dass der unten angegebene Abstand "L" eingehalten wird. Sämtliche beigefügte Befestigungsschellen müssen in etwa gleichen Abständen auf dem Trägerrohr angeordnet sein. Vormontierten Streifenvorhang befestigen (nach entsprechender Befestigungsart). Anschließend die einzelnen Streifen mit den Haltemanschetten (5) verschrauben (**Überdeckungsbreite "E" einhalten**). Der Abschlußstreifen muss je nach Öffnungsbreite entsprechend verschraubt und evtl. mit zusätzlichen Befestigungslochern versehen werden.

Maß: "L" = \_\_\_\_\_ Überdeckungsbreite "E" = \_\_\_\_\_

## Befestigungsart

