

Türblattausführung nach Wahl:

- "trans" = transparent
- "leg" = transparent mit Gitternetzeinlage
- "poly" = PVC mit farbiger, undurchsichtiger Gewebeeinlage mit Sichtfenster / -streifen

Öffnungsgröße bis B x H = 5250 x 5250 mm

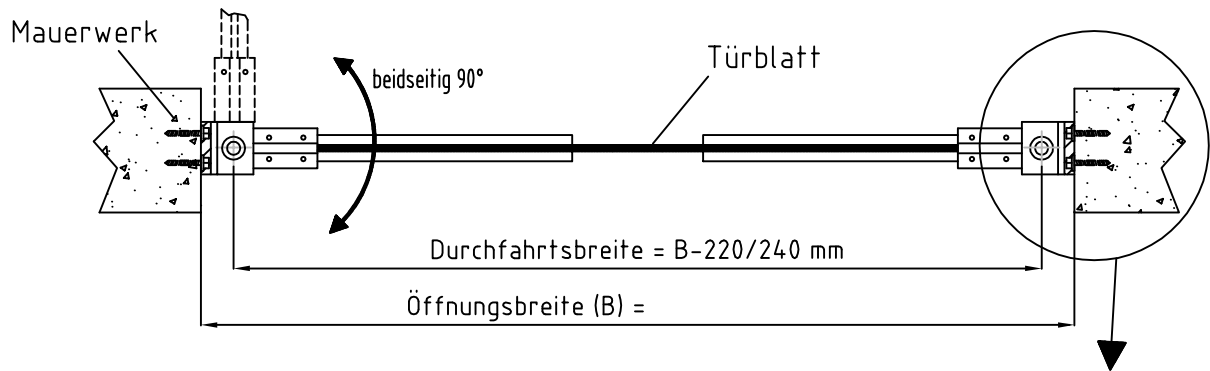
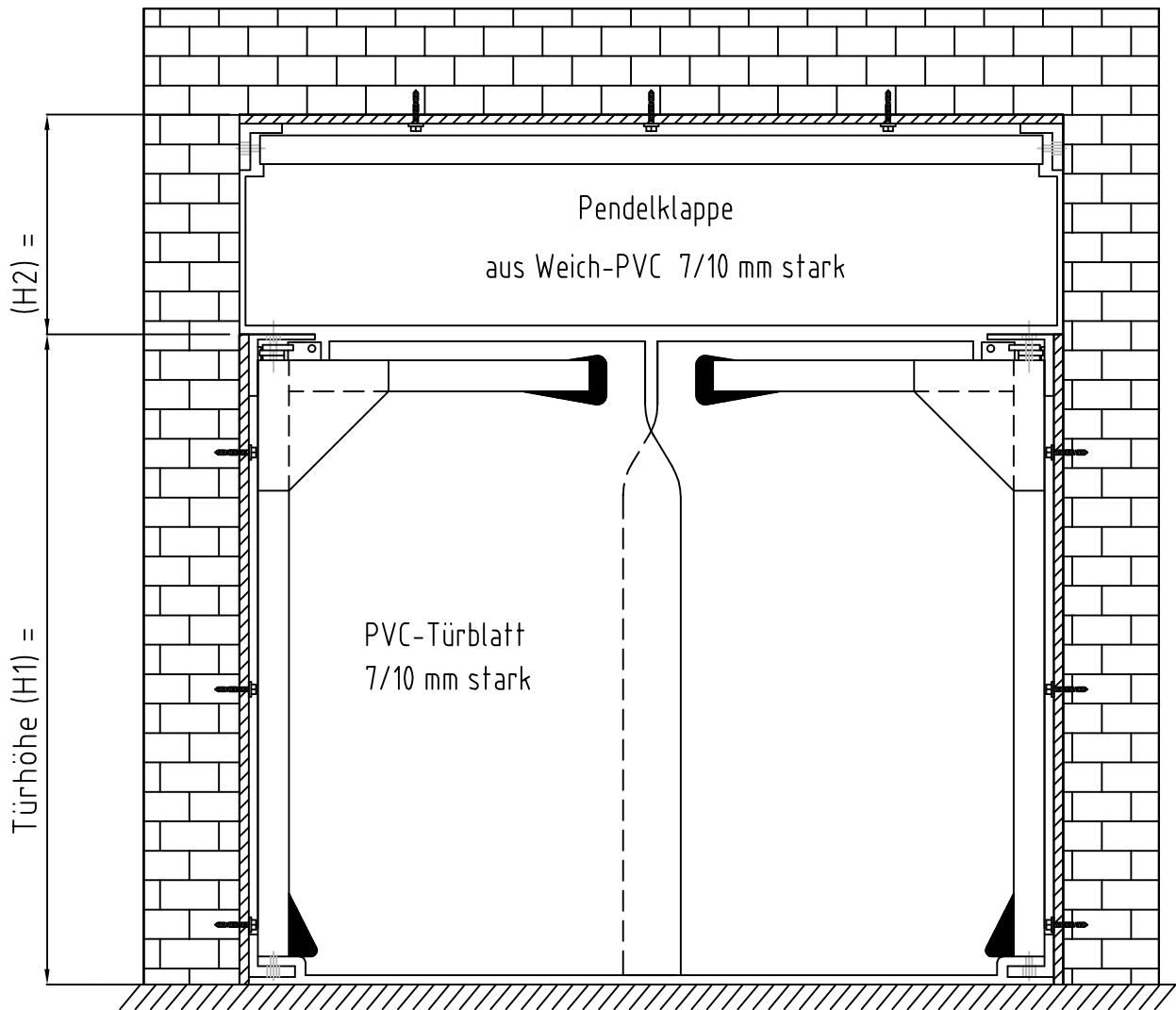
ohne Maßstab

Datum:	30.11.2006
Bearb.:	PB
Gepr.:	
Zeichn-Nr.:	5128



Tel.: +49 (0) 2947 9745-0

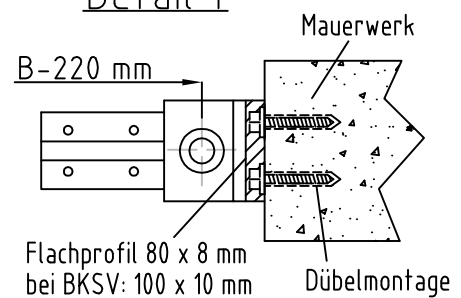
Benennung:
Pendeltür Type BKS/BKSV
2-flügelig



Türblattausführung nach Wahl:

- "trans" = transparent
- "leg" = transparent mit Gitternetzeinlage
- "poly" = PVC mit farbiger, undurchsichtiger Gewebeeinlage mit Sichtfenster / -streifen

Detail 1



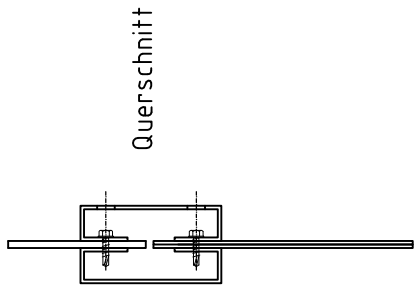
ohne Maßstab

Datum:	21.12.2006
Bearb.:	PB
Gepr.:	
Zeichn-Nr.:	5129

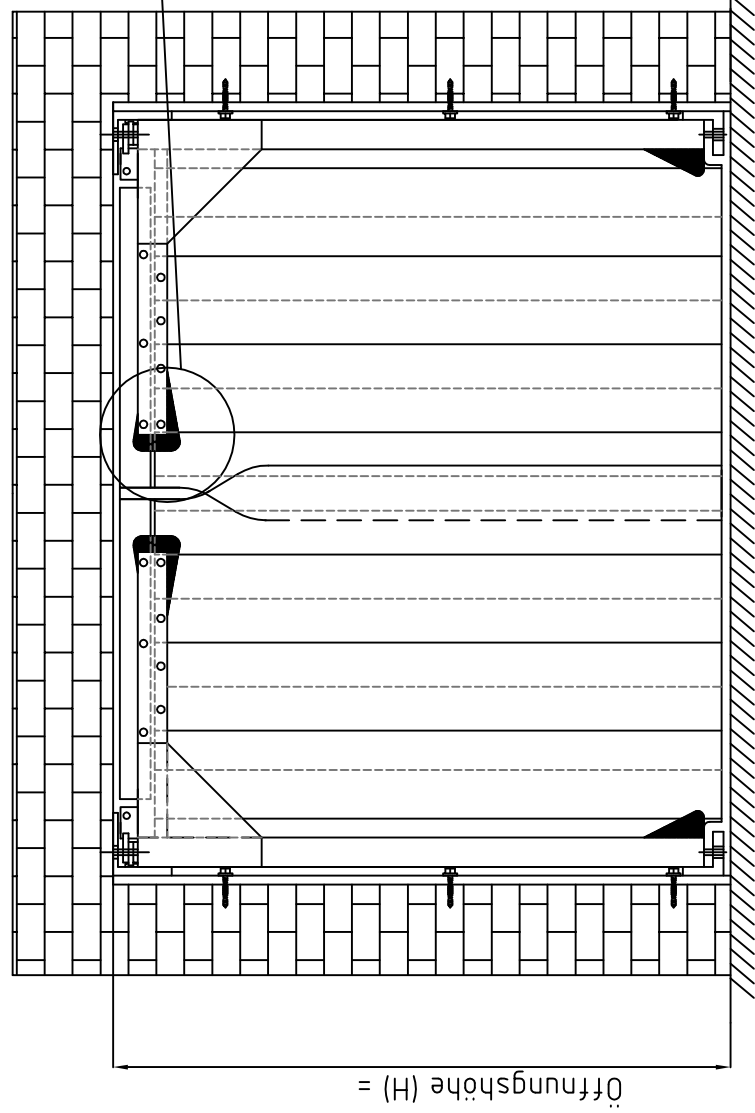


Tel.: +49 (0) 2947 9745-0

Benennung:
Pendeltür Type BKS/BKSV
2-flg. mit Pendelklappe

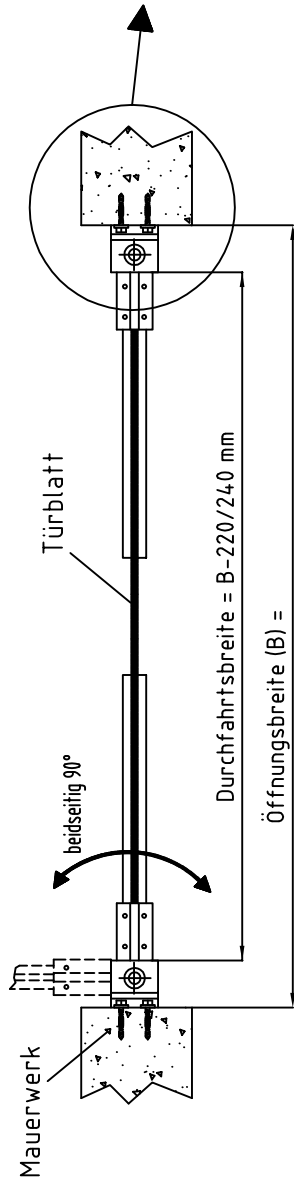
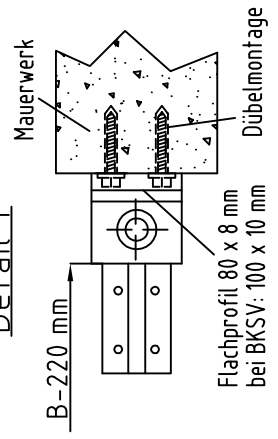


Querschnitt

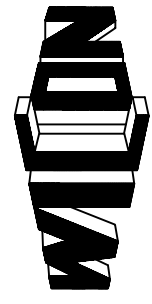


Öffnungshöhe (H) =

Detail 1



Maßstab: ohne		Maße in mm	
Name	Datum		
Bearb. PB	10.07.2007		
Gepf.			
Zeichn.-Nr.	5130		



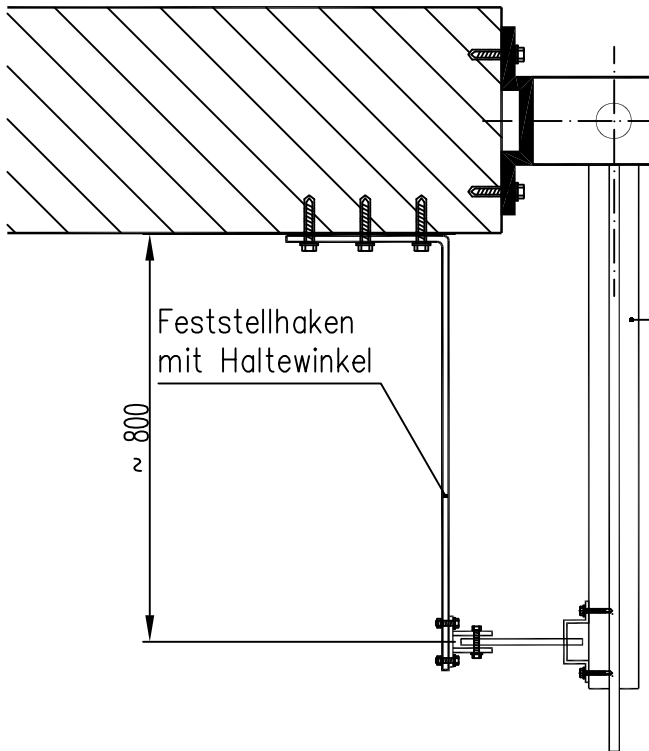
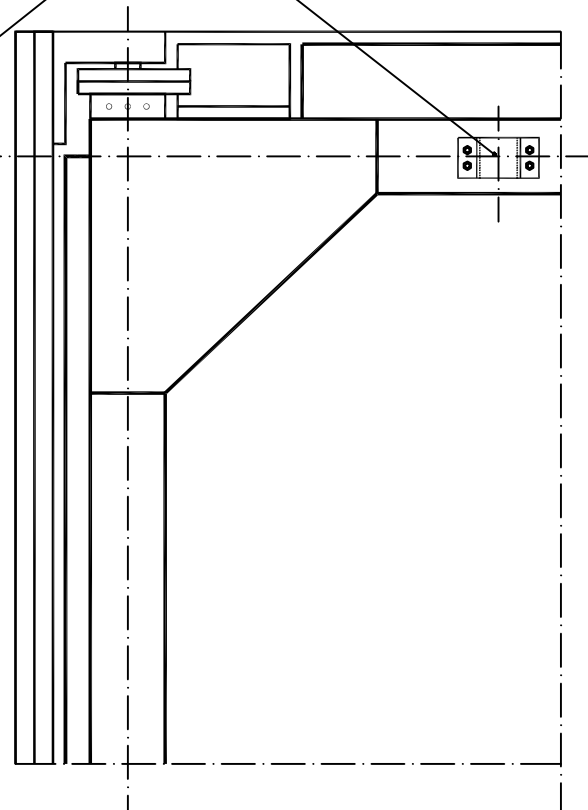
Tel.: +49 (0) 2947 9745-0

PVC-Pendeltür
 Type "BKS" mit
 PVC-Streifenfüllung
 100 % Überlappung

Bügel am Horizontalgalgen anbringen

Feststellhaken

Zugseil zur
Entriegelung



Pendeltür – Offenstellung

≈ 800

Feststellhaken
mit Haltewinkel

ohne Maßstab

Datum: 06.11.2003

Bearb.: Kn

Gepr.:

Zeichn-Nr.: 5114 PTHAFST

Benennung:

PVC-Pendeltür
Type "BKS"
mit Hakenfeststeller