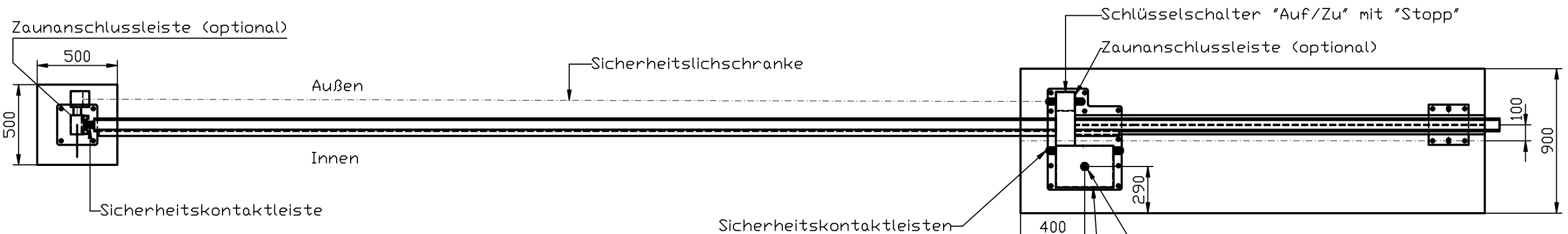
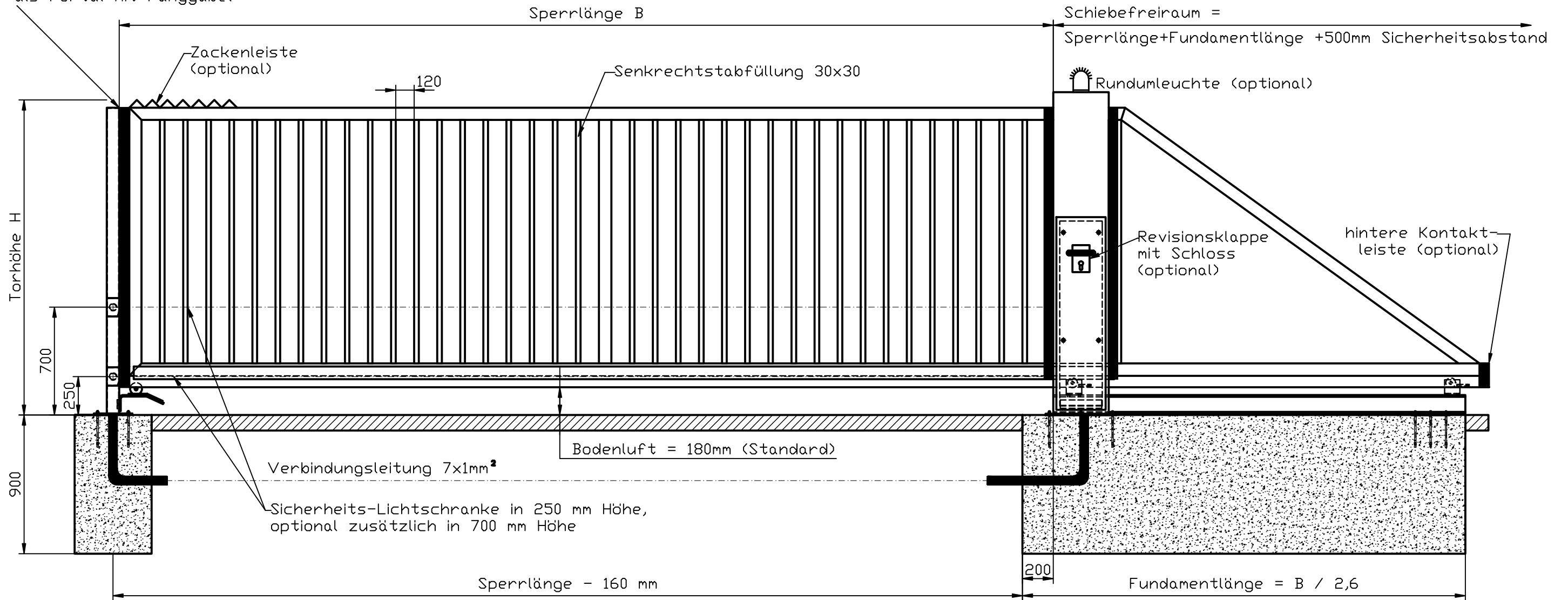


bei Toren ab 10000mm  
Sperrlänge Toreinlauf  
als Portal mit Fanggabel



Steuerung wahlweise als Totmannsteuerung,  
Impulssteuerung oder automatische Schließfunktion.  
gesamte Toranlage verzinkt, grundiert und  
farbendbeschichtet im RAL-Farbtton nach Wahl.  
Eisenglimmerbeschichtung möglich.  
Beton C20/25, glatt abgezogen

Zubehör:

- Schnellentriegelung
- Funkansteuerung
- Zeitschaltuhr
- Auslegung auf erhöhte  
Betätigungsfrequenz
- Induktionsschleifensteuerung

Maßstab -	<b>freitragendes Hofschiebetor mit elektr. Antrieb Prinzipzeichnung</b>	Kunde	
Datum:		AB-Nr.	
gez.:			
gepr.:			
		Blatt Nr.	